



Schweizerische Stiftung für Taubblinde  
Fondation suisse en faveur des personnes sourdaveugles  
Fondazione svizzera a favore delle persone sordocieche  
Swiss Foundation for Persons with Deafblindness

## Türen öffnen mit PORTA | Aprire le porte con PORTA



**Massgeschneiderte Schulungen |  
Corsi di formazione su misura**



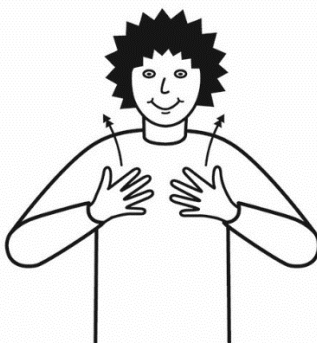
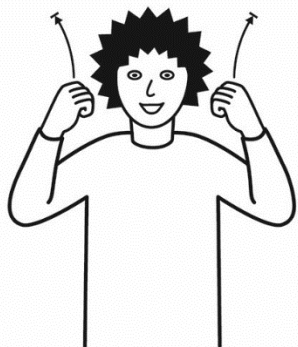
Schweizerische Stiftung für Taubblinde  
Fondation suisse en faveur des personnes sourdaveugles  
Fondazione svizzera a favore delle persone sordocieche  
Swiss Foundation for Persons with Deafblindness

## PORTA: EINE ERFOLGSGESCHICHTE...

Anfang 2017 ist das erste PORTA Taschenbuch erschienen. Inzwischen ist es mehrfach neu aufgelegt worden. Weitere PORTA Taschenbücher und die PORTA App stellen mit grossem Erfolg weitere Möglichkeiten zur Verfügung. Die App hat Download-Zahlen, die wir uns nie erhofft hätten. Insgesamt lässt sich sagen: Das Ziel von PORTA ist erreicht. PORTA etabliert sich in der Schweiz als Standard-Sammlung von Gebärden für die Unterstützten Kommunikation. Anschlussfähig an die Lautsprache und die Gebärdensprache öffnet PORTA die Türe zu jeder Sprach-Entwicklung.

## PORTA: UNA STORIA DI SUCCESSO...

Il primo libretto PORTA è stato pubblicato all'inizio del 2017. Nel frattempo è stato ristampato più volte. Altre libretti PORTA e l'app PORTA offrono ulteriori opportunità con grande successo. L'app ha registrato cifre di download che non avremmo mai sperato di ottenere. Nel complesso, possiamo dire che PORTA ha raggiunto il suo obiettivo. PORTA si sta affermando come la collezione standard di segni CAA in Svizzera. PORTA è compatibile con la lingua parlata e la lingua dei segni e apre le porte allo sviluppo di ogni lingua.





Schweizerische Stiftung für Taubblinde  
Fondation suisse en faveur des personnes sourdaveugles  
Fondazione svizzera a favore delle persone sordocieche  
Swiss Foundation for Persons with Deafblindness

## **...EINE WEITERBILDUNG FÜR MEHR PARTIZIPATION...**

Konkret heisst das: Es müssen und können neue Gebärden gelernt, gelehrt und laufend angewandt werden. Die Nachfrage nach Kursen in der Tanne und im buk sowie für institutionsspezifische Schulungen ist entsprechend gross. Seit längerem steht dafür ein Schulungsteam mit 5 bis 7 Spezialist\*innen zur Verfügung.

Gern unterstützen (von hinten links nach vorne rechts): Monika Camus (selten), Yolanda Weyermann, Angela Camenisch, Mirko Baur, Viola Buchmann, Irène Flury und Jette Hunsperger (selten).

## **...UN'ULTERIORE FORMAZIONE PER UNA MIGLIORE PARTECIPAZIONE...**

In concreto, ciò significa che i nuovi segni devono e possono essere appresi, insegnati e applicati costantemente. La domanda di corsi nel Tanne e nel buk, così come di formazione specifica per le istituzioni, è altrettanto elevata. Da qualche tempo è disponibile un team di formazione composto da 5-7 specialisti.

Con piacere (da dietro a sinistra a davanti a destra): Monika Camus (raramente), Yolanda Weyermann, Angela Camenisch, Mirko Baur, Viola Buchmann, Irène Flury e Jette Hunsperger (raramente).





Schweizerische Stiftung für Taubblinde  
Fondation suisse en faveur des personnes sourdaveugles  
Fondazione svizzera a favore delle persone sordocieche  
Swiss Foundation for Persons with Deafblindness

## **...GERN AUCH BEI IHNEN | VOLONTIERI ANCHE CON VOI**

Massgeschneiderte Schulungen haben den Vorteil, dass sie genau auf Sie zugerichtet werden können. Ihre Mitarbeiter\*innen lernen dabei gemeinsam in einem zeitlich von Ihnen definierten Veränderungsprozess.

Gern begleiten wir Sie mit unseren Kompetenzen. Sie erreichen uns zentral via [info@tanne.ch](mailto:info@tanne.ch) oder 044 714 71 00.

La formazione su misura ha il vantaggio di poter essere adattata esattamente alle vostre esigenze. I vostri dipendenti imparano insieme in un processo di cambiamento definito da voi.

Saremo lieti di supportarvi con la nostra esperienza. Potete raggiungerci centralmente tramite [info@tanne.ch](mailto:info@tanne.ch) o 044 714 71 00.

### **Unsere Tarife sind | Le nostre tariffe sono:**

- Halbtages-Schulung: 1000 CHF pauschal, zuzüglich Reisespesen |  
Formazione di mezza giornata: CHF 1000 tutto compreso, più le spese di viaggio
- Ganztages-Schulung: 2000 CHF pauschal, zuzüglich Reisespesen und Verpflegung |  
Formazione di un'intera giornata: CHF 2000 tutto compreso, più spese di viaggio e di pranzo
- Schulung in Form von Beratung & Unterstützung: 140 CHF pro effektiver Aufwand-Stunde, 1h Reisezeit inbegriffen, restliche Reisezeit zum halben Ansatz, zuzüglich Reisespesen |  
Formazione sotto forma di consulenza e supporto: 140 CHF per ora effettiva, 1 ora di viaggio inclusa, il tempo restante a metà prezzo, più le spese di viaggio.

**Wir freuen uns auf Ihre Kontakt-Aufnahme! | Non vediamo l'ora di sentirvi!**

